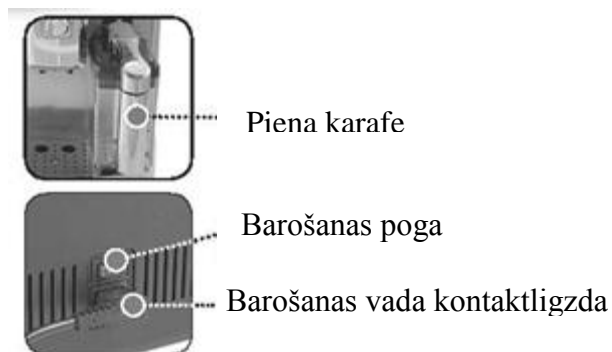
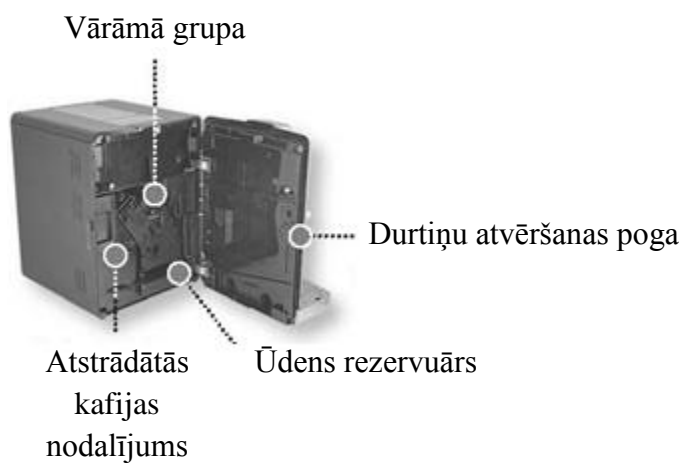




DARBĪBAS ĀTRĀS UZSĀKŠANAS PAMĀCĪBA

Pirms automāta izmantošanas, lūdzu, izlasiet visu lietošanas un tehniskās apkopes instrukciju.

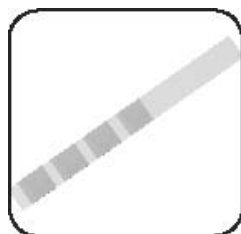
Uzmanīgi izlasiet drošības noteikumus, kas ir aprakstīti instrukcijā.



AKSESUĀRI



Maltās kafijas
mērkarote



Ūdens cietības
tests



Ieļļošanas viela
vārāmai grupai



Atkaļķošanas
līdzeklis



Vārāmās grupas
tīrīšanas tabletes



Barošanas
vads



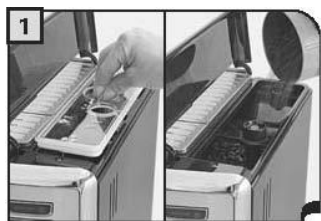
Ūdens filtrs „*Intenza*”



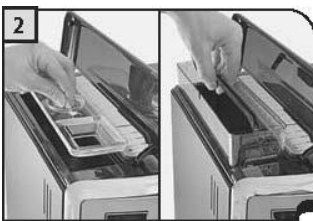
Tīrīšanas birste

AUTOMĀTA DARBĪBAS UZSĀKŠANA

Pirms automāta ieslēgšanas pārlicinieties, ka barošanas poga ir iestatīta uz „0”.



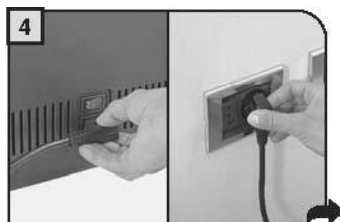
Noņemiet vākus. Piepildiet piltuvi ar kafijas pupiņām un uzlieciet vākus atpakaļ.



Noņemiet vākus. Izņemiet ūdens tvertni.



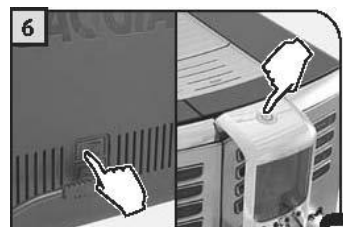
Uzpildiet tvertni ar svaigu dzeramo ūdeni. Nepārsniedziet maksimālu līmeni, kas ir norādīts uz tvertnes. Ievietojiet tvertni atpakaļ automātā.



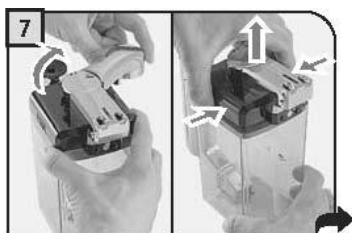
Ievietojiet barošanas vada kontaktdakšu automāta kontaktlīzdā, kas atrodas automāta aizmugurē, un tā otru galu ievietojiet elektriskajā rozetē ar piemērotu strāvu.



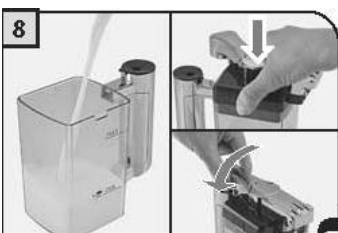
Noregulējiet padeves krānu un novietojiet zem tā tasīti.



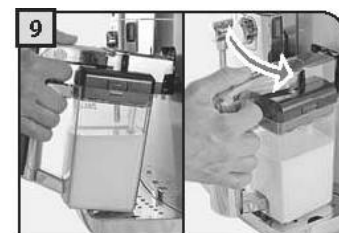
Iestatiet barošanas pogu uz „|”. Nospiediet gaidstāves pogu, lai iedarbinātu automātu.



(Tikai pienu saturošiem dzērieniem). Pagrieziet rokturi pulksteņa rādītāja virzienā un nospiediet atvienošanas pogu, lai noņemtu vāku.



Uzpildiet karafe ar aukstu pienu. Uzpildiet karafe virs minimāla līmeņa, bet nepārsniedziet maksimālu līmeni, kas ir norādīts uz tvertnes. Uzlieciet vāku atpakaļ.



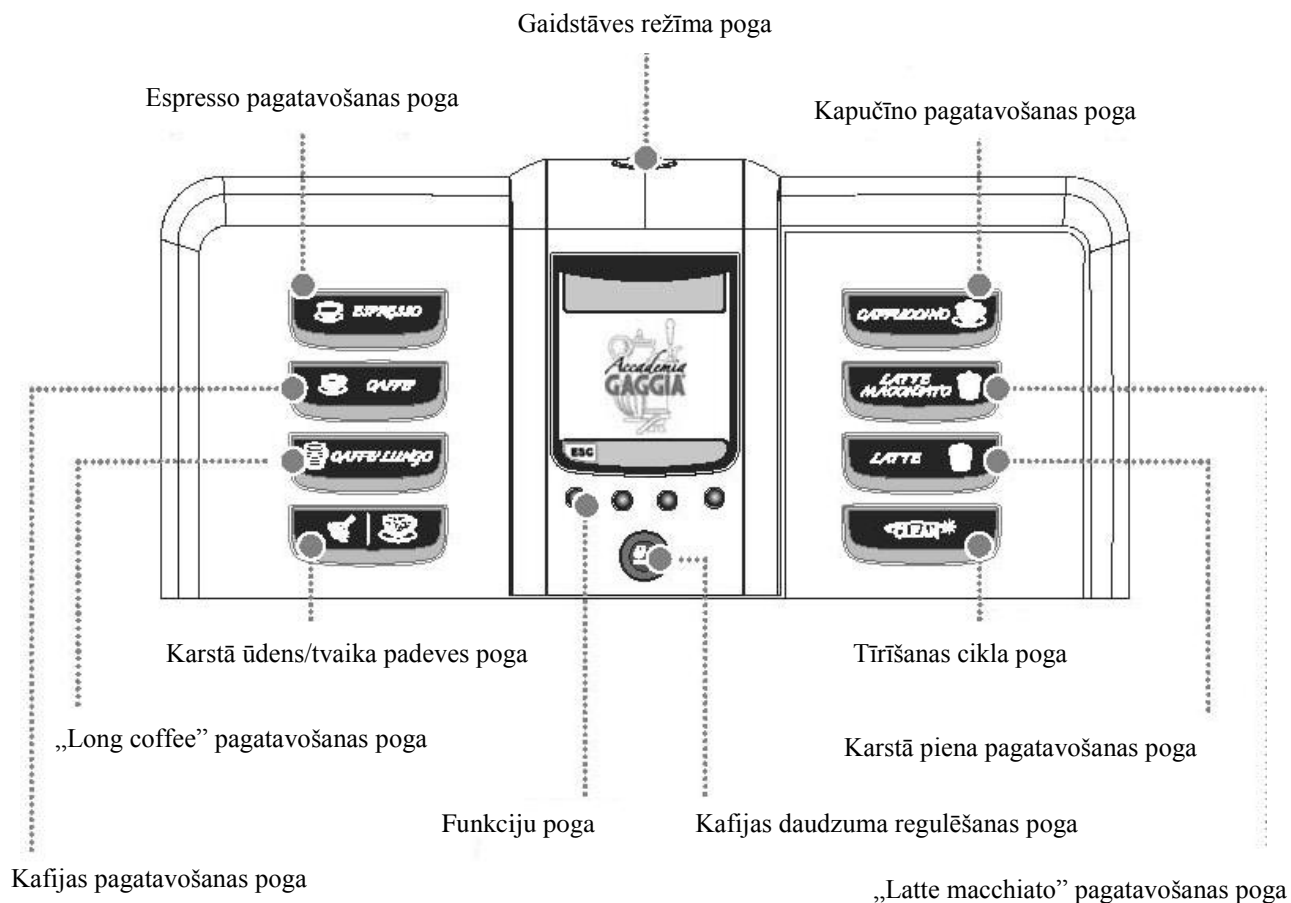
Ievietojiet karafe slīpi, virzienā uz priekšu. Karafes pamatam ir jābūt novietotam uz atveres (E), kas atrodas uz pilienu savācēja. Novietojiet karafe uz pamata ar apaļām kustībām (kā ir parādīts zīmējumā) līdz tas noslēdzas ar atvērumu, kas atrodas uz pilienu savācēja. Karafe būs normālā pozīcijā.

Kad karafe ar pienu netiks izmantots vai pēc tā izmantošanas, glabāiet to ledusskapī.

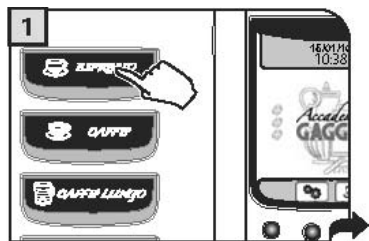


Rīku panelis

Rīku panelis tika izstrādāts ergonomiskai automāta funkciju izmantošanai.



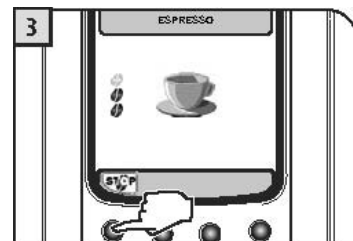
Espresso / Kafija / „ Long coffee”



Nospiediet Espresso vai „ Long coffee” pagatavošanas pogu. Nospiediet vienu reizi vienas tasītes pagatavošanai un divas reizes, lai pagatavotu divas tasītes. Ja Jūs vēlaties saglabāt pagatavojamā Espresso daudzumu, nospiediet un turiet atbilstošu pogu 3 sekundes.



Automāts sāk malt izvēlētu kafijas daudzumu.



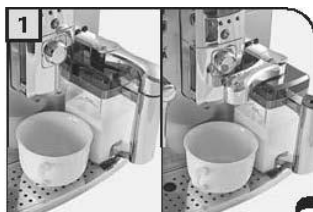
Kafijas pagatavošanu var pārtraukt jebkurā laikā, nospiežot pogu „STOP”.

Nospiediet „STOP”, lai saglabātu daudzumu.

Kapučīno / „Latte Mocchiato” / Latte



Brīdinājums: Dzēriena pagatavošanas laikā ūdens var tikt padots nelielu karstā ūdens strūkliņu veidā un ir iespējama apbrucināšanās.



Novietojiet tasīti zem padeves krāna un pagrieziet karafes augšējo daļu pulksteņa rādītāja virzienā.



Nospiediet pogu, kas atbilst Jūsu izvēlētam dzērienam.



Automāts sāk pagatavošanu. Tas samaļ kafiju un uzsildās piena padevei.



Automāts ļauj padot papildu piena daudzumu, nospiežot pogu „+”.




Automāts gatavo kafiju.



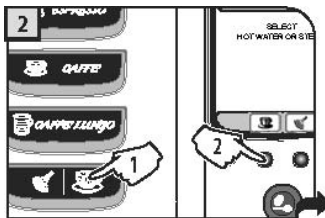
Pēc kafijas pagatavošanas noņemiet tasīti ar dzērienu un novietojiet piena karafe augšējo daļu atpakaļ. Sākas skalošanas cikls.

Karstā ūdens padeve

 **Brīdinājums:** Dzēriena pagatavošanas laikā ūdens var tikt padots nelielu karstā ūdens strūkliņu veidā un ir iespējama apbrucināšanās.



Novietojiet trauku zem karstā ūdens/tvaika padeves krāna.




Nospiediet pogu (1). Nospiediet pogu (2), lai tiku padots ieprogrammēts daudzums.



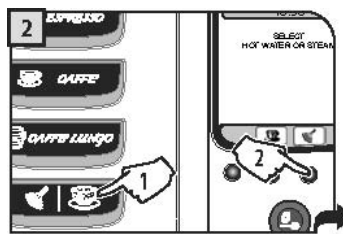
Kad karstā ūdens padeve ir pabeigta, noņemiet trauku. Atkārtojiet procesu, lai tiku padots cits daudzums.

Tvaika padeve

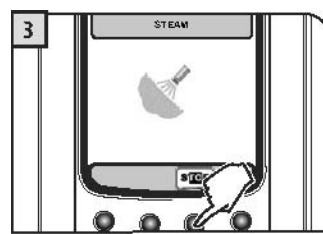
 **Brīdinājums:** Dzēriena pagatavošanas laikā ūdens var tikt padots nelielu karstā ūdens strūkliņu veidā un ir iespējama apbrucināšanās.



Novietojiet trauku zem karstā ūdens/tvaika padeves krāna.



Nospiediet pogu (1). Nospiediet pogu (2) padeves uzsākšanai.



Nospiediet pogu, lai pārtrauktu padevi. Tvaika padeves beigās, atkārtojiet procesu, lai tiku padots cits daudzums.

Apkope darbības laikā

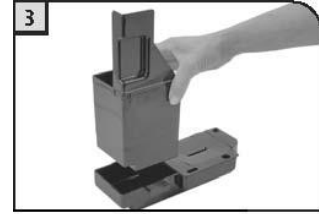
Darbības, kuras ir jāizpilda, kad automāts ir ieslēgts un uz displeja tiek parādīti sekojoši ziņojumi: „Iztukšojiet kafijas biežumu tvertni” un/vai „Iztukšojiet pilienu savācēju”.



Nospiediet pogu un atveriet servisa durtiņas.



Izņemiet pilienu savācēju un kafijas biežumu tvertni.



Iztukšojiet kafijas biežumu tvertni un pilienu savācēju, nomazgājiet tos un ievietojiet atpakaļ automātā.

Vispārēja automāta tīrīšana

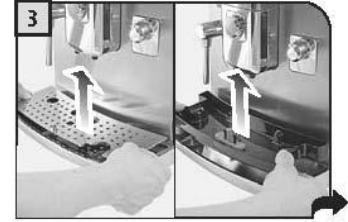
Sekojošs tīrīšanas process ir jāveic vismaz katru nedēļu.



Izslēdziet automātu un izņemiet barošanas vadu.



Izņemiet ūdens tvertni un izmazgājiet to ar svaigu ūdeni.



Izņemiet iekšējo plastmasas paplāti un nomazgājiet to ar remdenu ūdeni.



Noņemiet padeves krānu un nomazgājiet to zem tekošā ūdens.








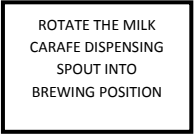
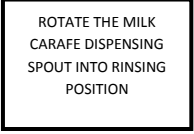
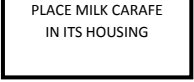






Noslauciet maltās kafijas dispenseri ar sausu lupatiņu.



Noslauciet karstā ūdens/tvaika padeves krānu un displeju ar sausu lupatiņu.

Automāta brīdinājuma signāli

Ziņojums	Risinājums
	Aizveriet kafijas pupiņu piltuves vāku
	Piepildiet kafijas pupiņu piltuvi.
	Ievietojiet vārāmo grupu automātā
	Ievietojiet kafijas biezumtvertni un pilienu savācēju
	<p>Atveriet servisa durtiņas un iztukšojiet ūdens rezervuāru, kas atrodas zem vārāmās grupas un atstrādātās kafijas nodalījuma.</p> <p>Atstrādātās kafijas nodalījums ir jāiztukšo tikai tad, kad automāts to pieprasa un ir ieslēgts.</p>
	Aizveriet servisa durtiņas
	Izņemiet ūdens tvertni un uzpildiet to ar svaigu dzeramo ūdeni
	Tika izvēlēts dzēriens ar pienu. Nospiediet pogu „ESC”, lai atceltu izvēli.
	Tika izvēlēta karafes skalošanas funkcija. Nospiediet pogu „ESC”, lai atceltu izvēli.
	Tika izvēlēta darbība, kas pieprasa piena padevi no piena karafes. Nospiediet pogu „ESC”, lai atceltu izvēli.

	<p>Veiciet automāta atkaļķošanas ciklu. Bojājumi, kas tiek izraisīti neatkaļķošanas dēļ, netiek remontēti pēc garantijas.</p>
	<p>Automāts pieprasa vecā ūdens filtra „Intenza” nomaiņu</p>
	<p>Mirgojoša sarkana gaismiņa. Automāts atrodas gaidstāves režīmā. Nospiediet gaidstāves režīma pogu.</p>
	<p>Ir notikusi problēma, kura pieprasa automāta restartēšanu. Ņemiet vērā kodu (E xx), kas parādās apakšā.</p> <p>Izslēdziet automātu, uzgaidiet 30 sekundes un pēc tam ieslēdziet to vēlreiz. Ja problēma joprojām pastāv, sazinieties ar servisa centru.</p>